



Herzlich willkommen zur Stadtteilkonferenz

Senat vor Ort – Kücknitz | 22. April 2026





Themen des heutigen Abends

- Meine Zukunft heißt Lübeck – die HL als Arbeitgeber
- Zivil- und Katastrophenschutz

Bürgermeister Jan Lindenau

- Erweiterung Gewerbegebiet Herrenwyk
- BAföG für Schülerinnen und Schüler

Senatorin Pia Steintrücke

- Arbeitskreis Osteeküstenstädte
- „Wir für die Zukunft“-Klimafonds
- Wir für die Natur im HOTSPOT28
- Hauptstadt des Fairen Handels
- Baumaßnahmen der Entsorgungsbetriebe

Senatorin Monika Frank i.V.f. Senator Ludger Hinsén

- Kindertagesbetreuung
- Nordische Filmtage Lübeck
- Industriemuseum Herrenwyk
- Schule und Sport
- Plangebiet Adrenalinpark Kücknitz
- 800 Jahre Reichsfreiheitsbrief, 1226 – 2026
- Archäologischer Waldwanderweg Waldhusen
- JUZE Kücknitz
- Neue Kurse im Sportbad St. Lorenz

Senatorin Monika Frank

- Ausbau Ladestationen in Lübeck
- Im Lübeck-Takt nach Kücknitz!
- Trave Grund- und Gemeinschaftsschule (Kirchplatz)
- Matthias-Leithoff-Schule
- Straßenbaumaßnahmen
- Wohnquartier Elbingstraße

Senatorin Joanna Hagen



Meine Zukunft heißt Lübeck

Arbeitgeberin Hansestadt Lübeck

Bürgermeister Jan Lindenau





Die Hansestadt Lübeck als moderne Arbeitgeberin



Über 5700
Beschäftigte



240 Auszubildende /
Anwärter:innen /
Studierende



Finanzielle Benefits



Weiterbildung und
Entwicklung



Gesundheitsförderung



Work-Life-Balance



Familienfreundlichkeit

Berufsfelder



Verwaltung



Technik



Handwerk



Pflege



IT



Rettungsdienst



Bachelor
in Verwaltung,
Pflege,
Bauingenieurwesen,
IT



Zivil- und Katastrophenschutz



NINA - WarnApp

- Im Falle größerer Schadensereignisse und Katastrophen warnt und informiert die Hansestadt Lübeck auf verschiedenen Wegen
- Informationen und Verhaltenstipps über das Radio, lokale Online-Medien und die Warn-App NINA
- Mit der Notfall-Informations- und Nachrichten-App (NINA) des Bundesamt für Bevölkerungsschutz und Katastrophenhilfe können wichtige Warnmeldungen des Bevölkerungsschutzes für unterschiedliche Gefahrenlagen erhalten werden.

App-Download: www.luebeck.de/warnung



nora – Die offizielle Notruf-App

- 📞 Direkter Kontakt zu Polizei, Feuerwehr & Rettungsdienst (wie 110/112)
- 🌐 Für alle in Deutschland, die in einer Notsituation schnell Hilfe brauchen
- 💡 Besonders geeignet für:
 - Menschen mit Sprach- oder Hörbehinderung
 - Personen mit geringen Deutschkenntnissen
- 📢 Notruf ohne Sprechen möglich
- ✅ Klare Symbole & Texte
- ✅ Intuitive Bedienung

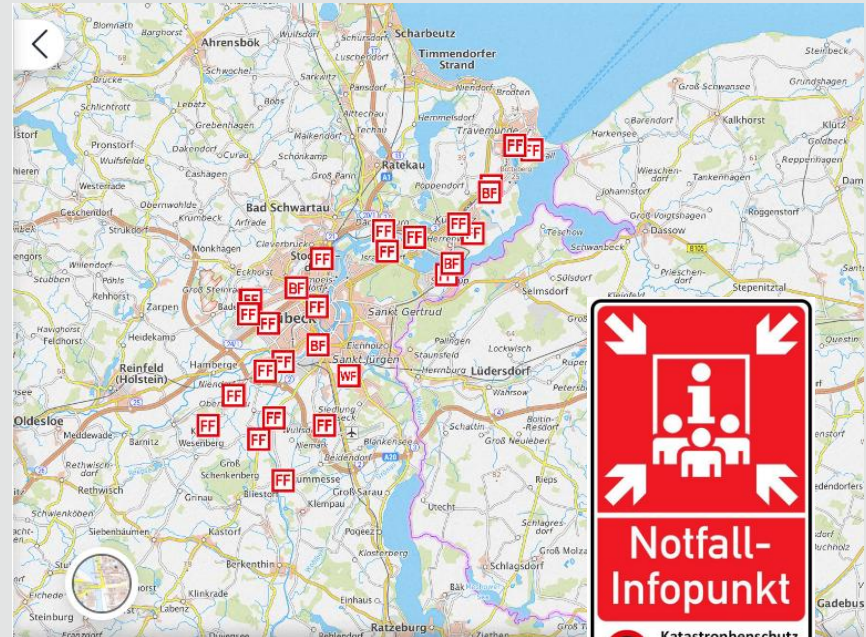
App-Download: www.nora-notruf.de





Notfallinfopunkte

- Über notstromgesicherte Alarmierungs- und Funkstruktur können die Behörden und Organisationen mit Sicherheitsaufgaben weiterhin kommunizieren und alarmieren
 - Bei länger andauerndem Stromausfall: Besetzung der Gerätehäuser der Freiwilligen Feuerwehr als Notfallinfopunkte
- Notrufe können dort entgegengenommen und weitergeleitet werden, um schnelle Hilfe in Notsituationen gewährleisten zu können
- Für die eigene Krisenvorsorge ist es sinnvoll zu wissen, wo sich für einen Ernstfall das nächste Gerätehaus der Feuerwehr befindet.



www.luebeck.de/sicherheit

Eigenvorsorge für den Notfall



- Wie gefährdet bin ich?
- Fluchtwege, Treffpunkte und Ihre Erreichbarkeiten besprechen
- Ratgeber für Notfallvorsorge und richtiges Handeln in Notsituationen lesen
- Einen Notvorrat anschaffen und eine Dokumentenmappe sowie einen Notfallrucksack zusammenstellen
- Man sollte sich für möglichst zehn Tage selbst versorgen können

www.luebeck.de/sicherheit

Operationsplan Deutschland

Reaktion auf die sich verschärfende sicherheitspolitische Lage in Europa

Planerische Vorsorge, um im Krisen- und Konfliktfall nach politischer Entscheidung zielgerichtet und im verfassungsrechtlichen Rahmen handeln zu können.

Anforderungen an die Bundeswehr und an andere Akteure in der gesamtstaatlichen und gesamtgesellschaftlichen Verteidigung sind im Plan festgehalten.

Umfasst den Einsatz der Bundeswehr in Deutschland in Frieden, Krise und Krieg.

www.luebeck.de/sicherheit



Ziele:

- schnelle Handlungsfähigkeit über alle Ressort- und Ländergrenzen,
- potenzielle Gegner abschrecken,
- Deutschland vor möglichen Bedrohungen schützen und im Ernstfall verteidigen



Erweiterung Gewerbegebiet Herrenwyk

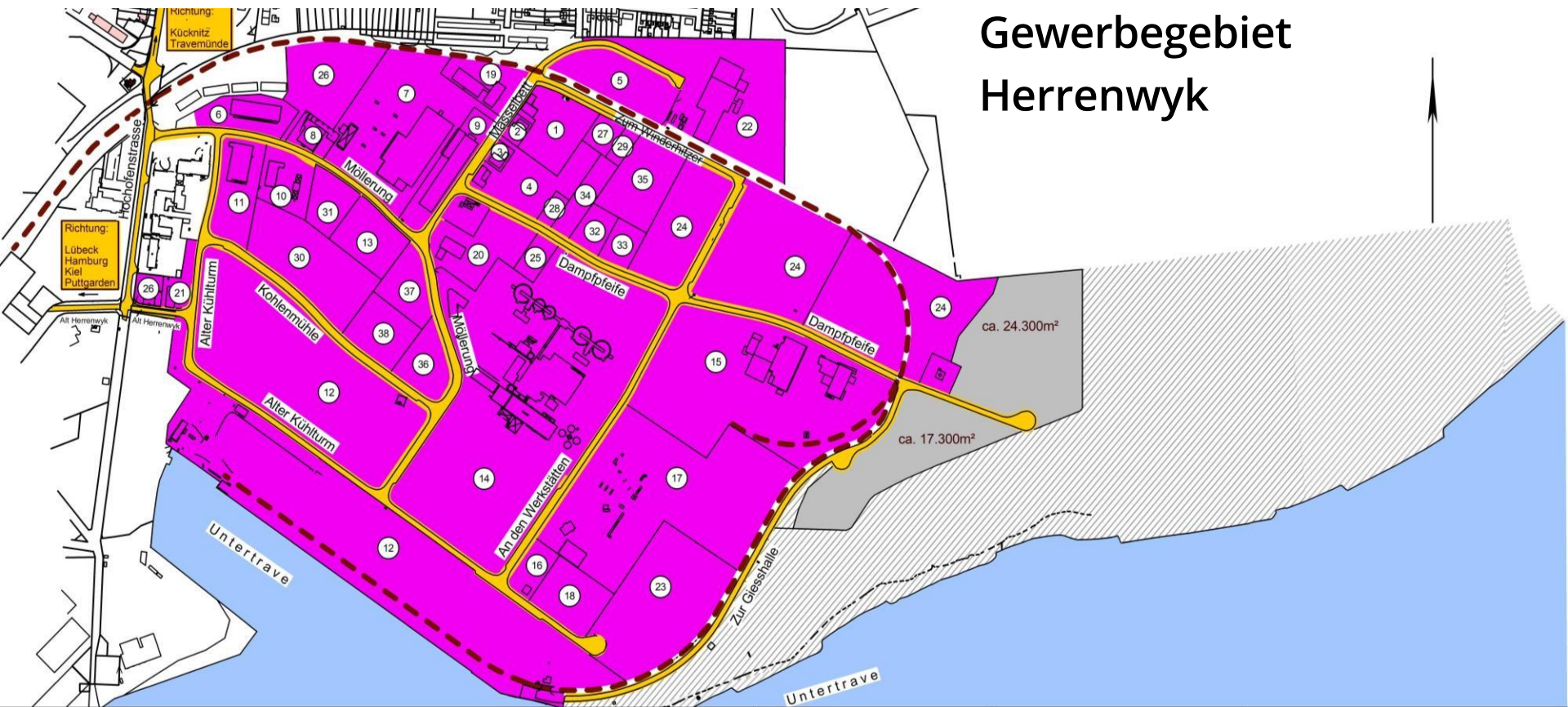
Planungen und Stand der Entwicklung

Senatorin Pia Steinrücke





Gewerbegebiet Herrenwyk






Schaffung von Baurecht

Erweiterung des Gewerbegebietes um rd. 4 Hektar

- derzeitig alle GE-Flächen mit Baurecht vermarktet
- für die beiden Potenzialflächen am östlichen Rand (2,4 + 1,7ha) soll Baurecht geschaffen werden
- Aufstellungsbeschluss für den Bebauungsplan wurde im Juni 2024 gefasst
- frühzeitige Behördenbeteiligung Anfang April
- Verkehrsanlagen bestehen bereits
- schalltechnische Untersuchung erstellt

derzeitiger Planungsstand:

- Erstellung Regenwasserkonzept
- Grundlage für weitere Zeit- und Kostenplanungen

A photograph of the spires of a Gothic building, likely the Lübeck Cathedral, with green copper roofs and gold finials against a blue sky. The image is partially obscured by a semi-transparent white banner.

Bafög für Schülerinnen und Schüler

Amt für Ausbildungsförderung Lübeck





BAföG jetzt digital beantragen

- ab **Schulzusage** ist ein Antrag für das Schuljahr 2026/27 möglich
- der **Wiederholungsantrag** sollte bis **31.05.2026** eingereicht werden

BAföG kann **ab der zehnten Klasse** für

- die schulische Berufsausbildung
 - Berufsfachschule für kaufmännische oder sozialpädagogische Assistenten
 - Berufsfachschule für Ergo- oder Physiotherapie
 - Berufsfachschule für Kommunikationsdesign
- die Fach- oder Fachoberschulklasse
 - z.B. Fachschule für Erziehende oder Heilerziehende
- oder die Berufsoberschule oder das Abendgymnasium beantragt werden.



Antragsstellung

Von zuhause aus bequem über BAföG-Digital

- Antragsstellung ist durch Einrichten eines Nutzerkontos direkt aus möglich
- Der Antrag wird automatisch dem zuständigen Amt für Ausbildungsförderung zugeleitet; dies gilt auch für Anträge in Papierform
- Die Förderung wird zu **100% als Zuschuss** für die Dauer der Ausbildung gewährt und muss nicht von den SchülerInnen zurückgezahlt werden.



Höhe des BAföGs

Die persönliche Situation der SchülerInnen ist relevant

Die Höhe der Förderung hängt von der individuellen Situation ab:

- von der besuchten Ausbildungsstätte
- ob man bei den Eltern wohnt oder bereits eine eigene Wohnung hat
- vom eigenen Einkommen und Vermögen
- und in der Regel vom Einkommen der Eltern der SchülerInnen.

ABER: Die SchülerInnen dürfen anrechnungsfrei einen Minijob ausüben! Für vorhandenes Vermögen der SchülerInnen gibt es Freibeträge, die nicht auf das BAföG angerechnet werden.

Selbstverständlich wird BAföG unter bestimmten Voraussetzungen ebenfalls für Auszubildende nicht deutscher Staatsangehörigkeit oder bei Zweitausbildung gewährt.



Arbeitskreis Osteeküstenstädte

Senatorin Monika Frank i.V.f. Senator Ludger Hinsen



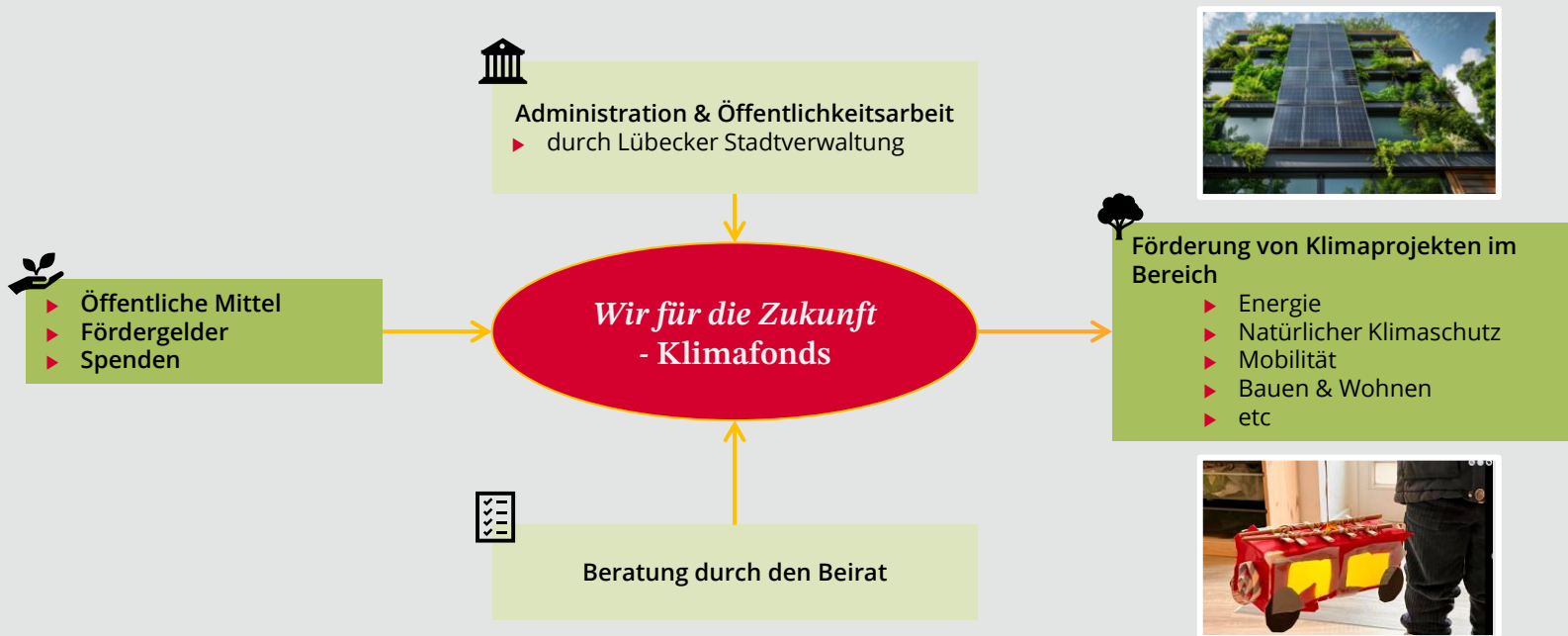


„Wir für die Zukunft“-Klimafonds





So funktioniert der Lübecker Klimafonds





Ihre Idee kann die Nächste sein!

„Wir für die Zukunft“ fördert:

- ✓ Projekte in Lübeck bis zu 90%
- ✓ Von Initiativen, Vereinen, Unternehmen und Einzelpersonen
- ✓ Mit konkreter Wirkung vor Ort

Mehr Infos & Beratung:



[Luebeck.de/klimafonds](https://luebeck.de/klimafonds)



klimafonds@luebeck.de



0451 / 115

Wir beraten Sie gerne!



„von Lübeck – für Lübeck“ : Spenden für den Klimafonds sind herzlich willkommen.
So kann jede:r das beitragen, was möglich ist.



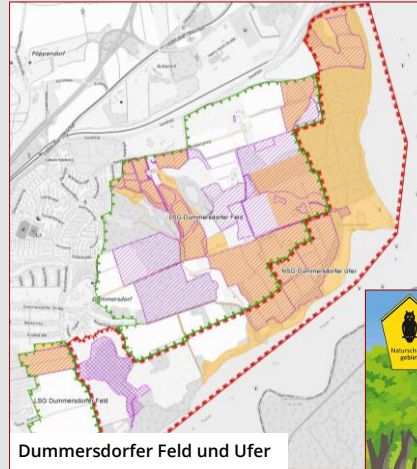
Wir für die Natur im HOTSPOT28





Aktueller Stand

- Zu 95 Prozent gefördertes Vorhaben (jährl. Eigenanteil: circa 18 900 Euro)
- Projektgebiet der Hansestadt: Dummersdorfer Feld und Ufer
- Ziel: Verständnis der Regeln im Naturschutzgebiet
- Innovative Informationsangebote, neue Besucherlenkung mit Erholungsangeboten, barrierefreie Aussichtsplattform und neue Hundefreilauffläche
- aktuell: neue Informationstafel sowie Umfrage, baldige Infoveranstaltung zur Wege- und Erholungsplanung



Dummersdorfer Feld und Ufer

Link zur Umfrage



Laufzeit: 2024–2030





Hauptstadt des Fairen Handels





Hauptstadt des Fairen Handels

Lübeck belegt den ersten Platz!



Auszeichnung für das vielfältige Engagement für fairen Handel in der Stadtgesellschaft

- Stadtplan für nachhaltigen Konsum
- Faire Woche
- Faire Hanse
- Faire Beschaffung in der Stadtverwaltung
- Entwicklungspolitischer Aktionsplan
- ...

Weitere Infos:



www.luebeck.de/fairtrade



nachhaltigkeit@luebeck.de



Veranstaltungen

der Klimaleitstelle

GO.GRØØN
Messe für Nachhaltiges & Faires

LN-ePOWER
Nachhaltig in die Zukunft

**SO BUNT
WIE DAS
LEBEN**

**EINTRITT
FREI!**

SA & SO
25.04 & 26.04.26
10:00 - 18:00 Uhr

MUSIK- UND
KONGRESSHALLE
LÜBECK



www.luebeck.de/klima



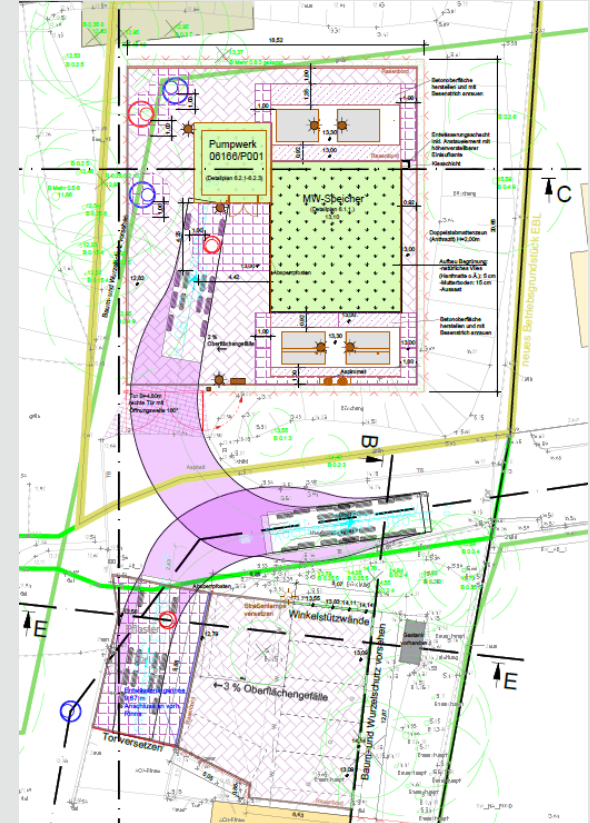
Baumaßnahmen der Entsorgungsbetriebe



PW Schmaler Stieg/Im Keil

Neubau Mischwasser-Speicher im Keil

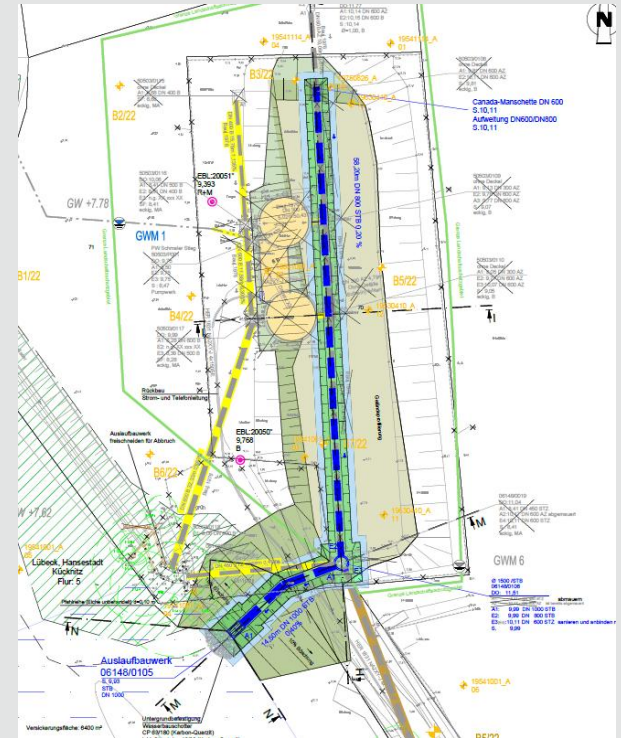
- Bau eines neuen Mischwasserspeichers (Regen- und Schmutzwasser zusammen) zur Zwischenspeicherung bei starken Regenereignissen → Reduzierung von Abschlägen ins Gewässer und Entlastung des nachgeschalteten Abwassernetzes
- Ausführung als geschlossener unterirdischer Speicher mit Begrünung
- Pumpwerk mit Hochbauteil und Gründach zur Förderung des Mischwassers zurück in das Abwassernetz nach Ende des Regenereignisses
- Umzäunung und Begrünung des Grundstücks – Arbeitssicherheit und Sichtschutz
- Umlegung des Parkplatzes für die Mitglieder des Kleintierzuchtvereins
- Erhöhung der Betriebssicherheit durch Herstellung einer Stahlbeton-Treppe vom Waldhusener Weg zum Abschlagschacht der EBL



PW Schmaler Stieg/Im Keil

Versickerungsfläche und Rückbau Im Keil

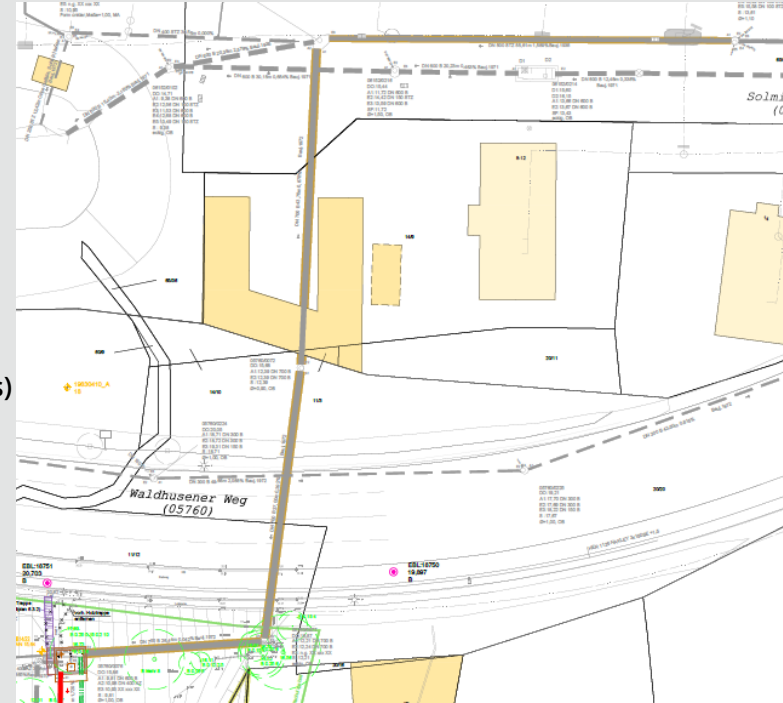
- Rückbau der bestehenden, maroden Mischwasserspeicher und des Pumpwerks
- Rückbau der Umzäunung und Renaturierung des Betriebsgrundstücks
- Übergabe des Betriebsgrundstücks an Bereich Stadtwald
- Naturnahe Versickerung von Regenwasser auf der Fläche des Stadtwalds
- Projekt befindet sich aktuell im Bau
- Fertigstellung geplant bis Ende 2027



PW Schmaler Stieg/Im Keil

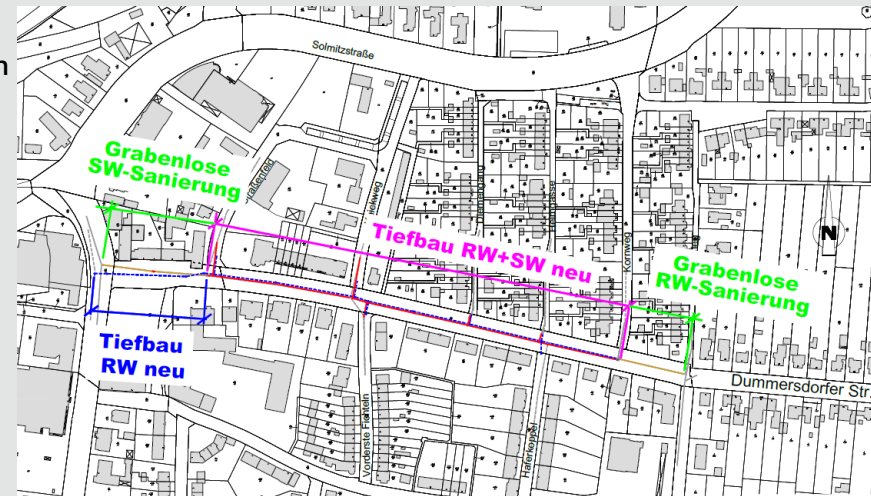
Sanierung Mischwasserleitung

- Im Anschluss an die Maßnahme MW-Speicher Im Keil erfolgt die Sanierung der Zuleitung von der Solmitzstraße
- Abschnitt Solmitzstraße bis Waldhusener Weg
- Aufrechterhaltung der Vorflut (Weiterleitung der ankommenden Abwassers) im Bereich Waldhusener Weg notwendig, ggf. mit Rohrbrücken oder ähnlichem
- Aktuell in der Planung
- Bau geplant Ende 2026



Trennung Dummersdorfer Straße von Kirchplatz bis Dummersdorfer Straße 24

- Herstellung neuer Regen- und Schmutzwasserkanäle zur getrennten Abwasserableitung
- Teilweise grabenlose Sanierung einzelner Haltungen und Hausanschlüsse, wo möglich, zur Verringerung des Eingriffs in der geschützten Allee
- Ableitung des Schmutzwassers über PW Ochsenkopf zum Zentralklärwerk
- Ableitung des Regenwassers zum Kücknitzer Mühlenbach und später teilweise über neue Versickerungsfläche am Schmalen Stieg
- Durch die Trennung werden die Trennungen in den Straßen Mohnsteg, Kornweg, Diemengang und Heimgasse wirksam
- Aktuell in Ausschreibungsphase



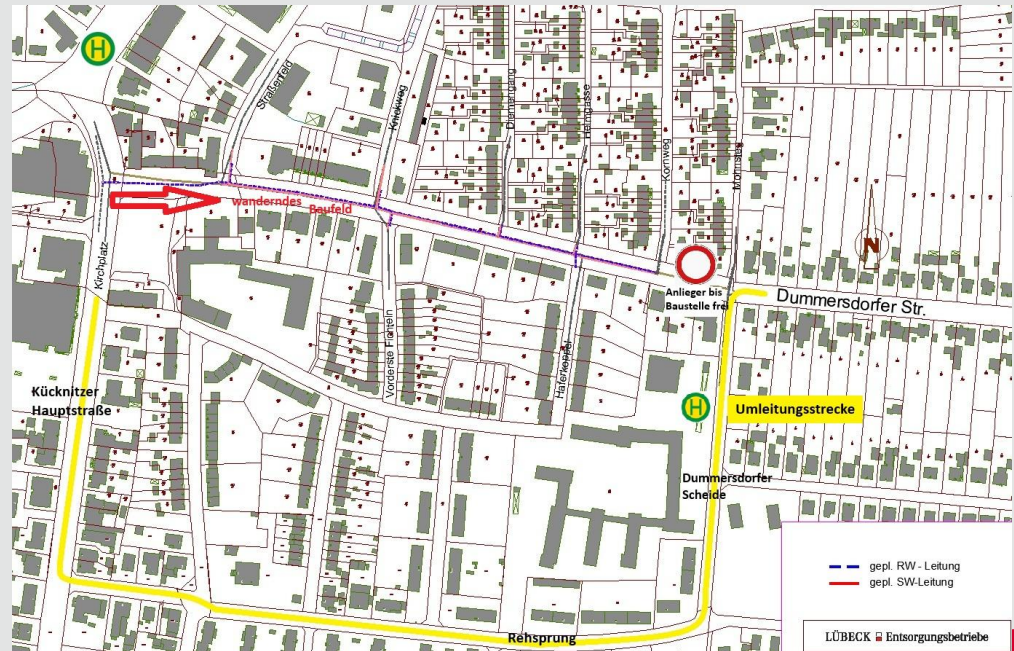
Trennung Dummersdorfer Straße

Bauablauf und Verkehrsführung

Baudurchführung unter Vollsperrung der Dummersdorfer Straße

von Anfang 2027 bis Mitte 2029

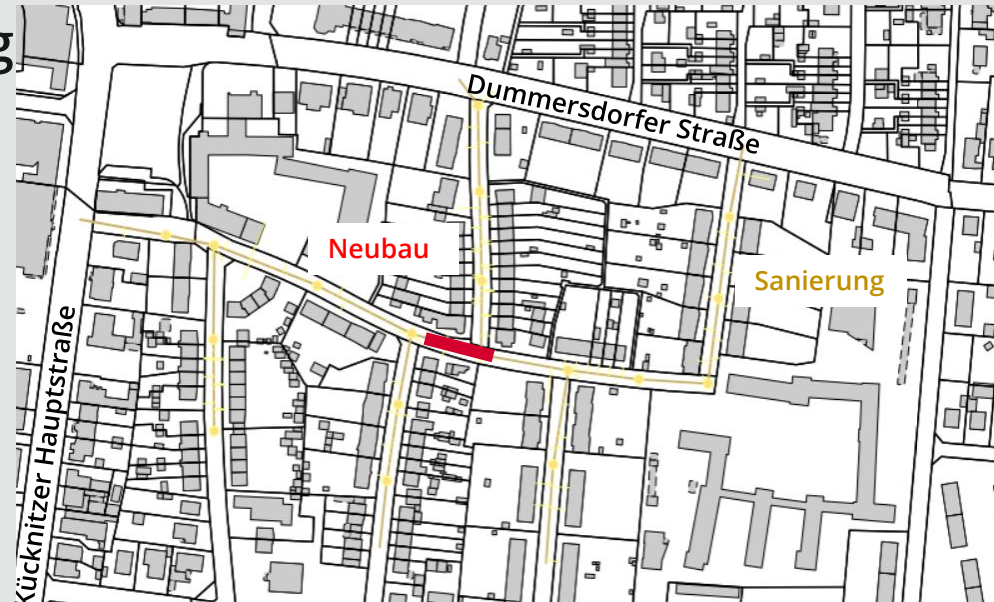
Umleitung des Verkehrs über Dummersdorfer Scheide, Rehsprung und Kücknitzer Hauptstraße



Kanalsanierung Redderkoppel

Sanierung Mischwasserleitung

- Geschlossene Kanalsanierung in den Straßen Redderkoppel, Haferkoppel, Vorderste Fichteln, Roggenfeld, Gerstenfeld und Josephstraße
- Sanierung erfolgt unter Vollsperrung in kurzen Abschnitten – nur tagsüber
- Neubau der Hauptleitung zwischen Vorderste Fichteln und Roggenfeld in offener Bauweise im Vorwege der Sanierung unter Vollsperrung
-
- Neubau: Mai/Juni 2026
- Sanierung: August 2026 bis Januar 2027





Aktuelle Entwicklungen in Kücknitz

Senatorin Monika Frank



A photograph of two young children in a kindergarten setting. A girl in a blue and white striped shirt is focused on a small white object in her hands, while a boy in a grey shirt looks on. In the background, there are wooden toys and a large stuffed animal.

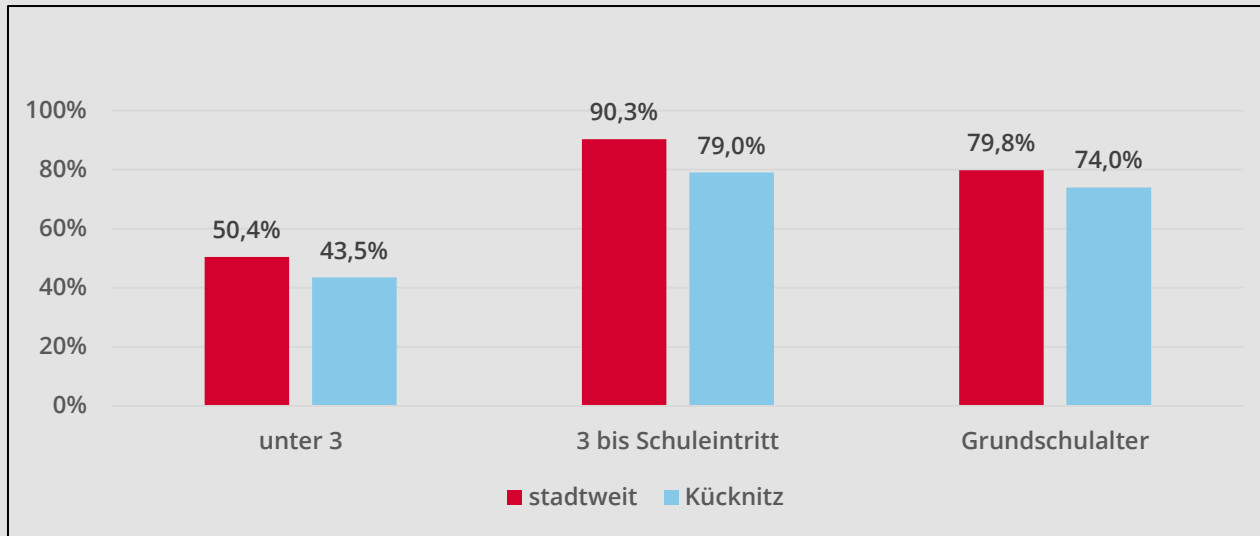
Kindertagesbetreuung

Informationen





Versorgungsquoten





Nordische Filmtage Lübeck

Das weltweit führende Festival mit Filmkunst
aus Nordeuropa vom 4. bis 8. November 2026





Industriemuseum Herrenwyk

Schrittweise Erneuerung der Dauerausstellung bis 2027





Alle Fotos: Thorsten Wulff, © Industriemuseum Herrenwyk

November 2025: Eröffnung des ersten Teils der neuen Dauerausstellung mit den Themen:

- Industrialisierung (speziell für Schulen aufbereitet)
- »Kaufhaus« (das Museum als altes Werkskaufhaus und »Hochofenwerk«)

Nächste Veranstaltungstermine:

- 17.4., 17 Uhr: Eröffnung der Sonderausstellung »Trave-Taucher-Technik - ohne Taucher geht es nicht!«
- 17.5., 11 Uhr: Rundgang durch die Werkssiedlung



Aktuell: Planung des 2. Teils der neuen Dauerausstellung
(Geplante Eröffnung im Sommer 2027, vorbehaltlich der Zusage der erforderlichen Drittmittel)

- Eingliederung des Themas »Rüstungsindustrie und Zwangsarbeit«
- Überarbeitung des Themas »Leben in der Werksiedlung«
- Ergänzung des Themas »Hochofenwerk« um weitere Themen wie Umweltschäden, Gesundheitsfolgen und Migrationsbiografien der Mitarbeiter
- Aktueller Blick auf Kücknitz: Was macht den Stadtteil Herrenwyk/Kücknitz heute aus?



Alle Fotos: Thorsten Wulff, © Industriemuseum Herrenwyk



Schule und Sport





Plangebiet Adrenalinpark Kücknitz:





Stand und Planung:

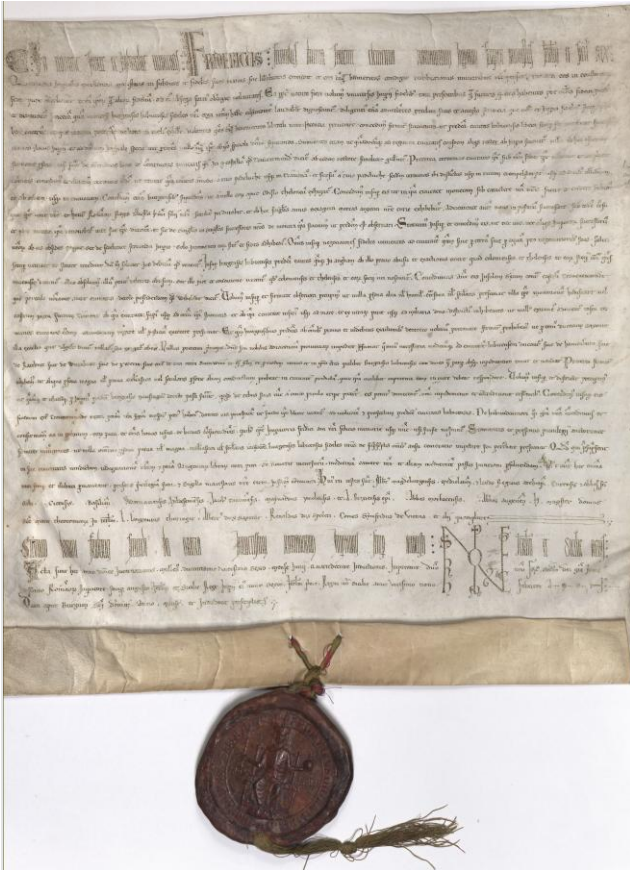
- Auf einer Fläche der Sportanlage Mühlbachtal geplant
- Mit
 - Dirtbike-Bahn
 - je einer Pumptrack für Kinder und für alle Altersgruppen,
 - Skateanlage
 - weiteren Sportmöglichkeiten
- Außerdem Grünanlagen mit Plätzen zum Verweilen und ein Verkaufskiosk
- Eine Machbarkeitsstudie als Entscheidungsgrundlage für die Umsetzung ist ausgeschrieben und soll bis Ende März 2027 vorliegen
- Bei der Planung werden die Kinder und Jugendlichen aus dem Stadtteil weiter beteiligt



800 Jahre Reichsfreiheitsbrief, 1226 - 2026

Veranstaltungen des Archivs der Hansestadt Lübeck





Ausstellung

„Ziemlich Privilegiert! Lübeck und die Reichsfreiheit“
im Europäische Hansemuseum, 17.05. – 23.08.2026

Vortragsreihe

u.a. mit dem Verein für Lübeckische Geschichte und Altertumskunde
„Ziemlich viel Freiheit! Stadt und Städtische Autonomie 1226-2026“

- Nächster Vortrag: 07.05.2026, 18 Uhr im Rathaus

Tagung

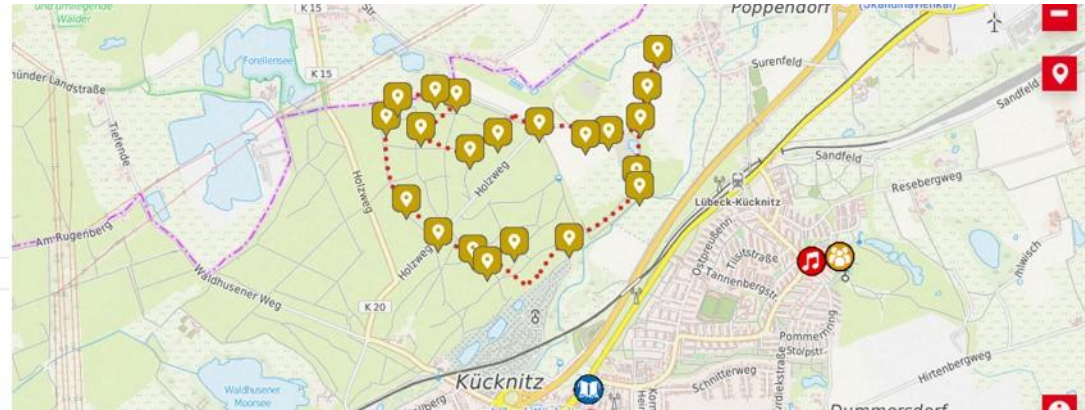
mit dem Hansischen Geschichtsverein
„Macht verhandeln, Geschichte erinnern“, 25.05. – 28.05.2026

- Festvortrag „Wäre die Hanse ohne Lübeck denkbar gewesen?“, 26.05.2026, 19 Uhr im Rathaus



Title Der Weg ins „Reich der Toten“

Info (De) Die Gruppe dieser neun Hügelgräber auf der Jungmoräne „Herrenberg“ gehört in die jüngere Bronzezeit des Nordischen Kulturkreises. Im Laufe der Bronzezeit, die sich von 2000 bis 700 vor Christus erstreckte, verändern sich die Begräbnissitten: Zunächst werden die Toten unter großen Erdhügeln beigesetzt. Diese Hügel werden häufig von Steinkränzen eingefasst, im Inneren gibt es zuweilen Bodenpflaster. Das Grab kann auch von Steinpackungen umgeben sein. Da die Hügel zum Teil sehr groß sind, werden sie auch später für Nachbestattungen



Archäologischer Waldwanderweg Waldhusen

Jetzt auch im SmartCity-Portal der HL



Archäologischer Waldwanderweg Waldhusen

- Digital aufbereitete Vergangenheit im Netz und live am authentischen Ort
- Erlebnis in 2D und 3D im digitalen Kulturwerk, der SmartCity Plattform und via YouTube
- Anbindung an die Schulen und Informationen in zwei Sprachen (D/EN) für alle

Projekt Virtuelle Realität trifft Waldhusener Forst

Dokumentation "Waldhusener Forst – Wald voller Geschichten" (2D und 360°)



Der Waldhusener Forst ist nördlich von Lübeck ein einzigartiger Wald mit einer reichen Geschichte. Und genau dieser Wald kann ab sofort auch digital besucht werden! Die Full-Dome-Show, die im Rahmen der 65. Nordischen Filmtage im November 2023 auf dem Klingenberg präsentiert wurde, ist jetzt auch auf dem städtischen [YouTube Kanal](#) und hier auf der Webseite online zu sehen. Hier können sich Interessierte den Film sowohl in 2D als auch in 360 Grad, z.B. im 3D-Format (mit VR-Brille) von zu Hause anschauen. Die beiden Veranstaltungen waren während der Nordischen Filmtage ausgebucht und die Resonanz sehr positiv.



JUZE Kücknitz

Unser Beitrag für den Stadtteil





Seit 1972 niedrigschwellige Anlaufstelle für Kinder und Jugendliche mit folgenden Schwerpunkten:

Politische Bildung:

- Wahlbüro für U-18-Wahl
- Aufarbeitung von Geschichte (z.B. Besuch von KZs)
- „Kücknitz ist bunt“ – Aktion am 20.06.2026

Gesundheit:

- Ernährung
- Aufklärung, z.B. bzgl. jugendgefährdender Substanzen

Kulturelle Bildung:

- Ausflüge und Ferienfahrten
- Teil des Lübecker Ferienpasses
- Adrenalin-Event

Soziale Bildung:

- Juleica-Schulungen
- Ausbildung von Juze-Helfer:innen

Ausbildung:

- Ausbildung von Dual Studierenden, Praktikant:innen, etc.

Vernetzung:

- Mitarbeit in Arbeitskreisen (z.B. FuM, Mfj, etc.)

Arbeit im Quartier:

- Stadtteilbegehungen
- Teilnahme an Stadtteilrunden, z.B. MoZ

Neue Kurse im Sportbad St. Lorenz

„Aktiv im Wasser“, Aqua Power und „Fit in den Morgen“
Ergänzt wird des Angebots durch Hydrohex, Schwimmkurse
und mehr Aquafitness-Termine.



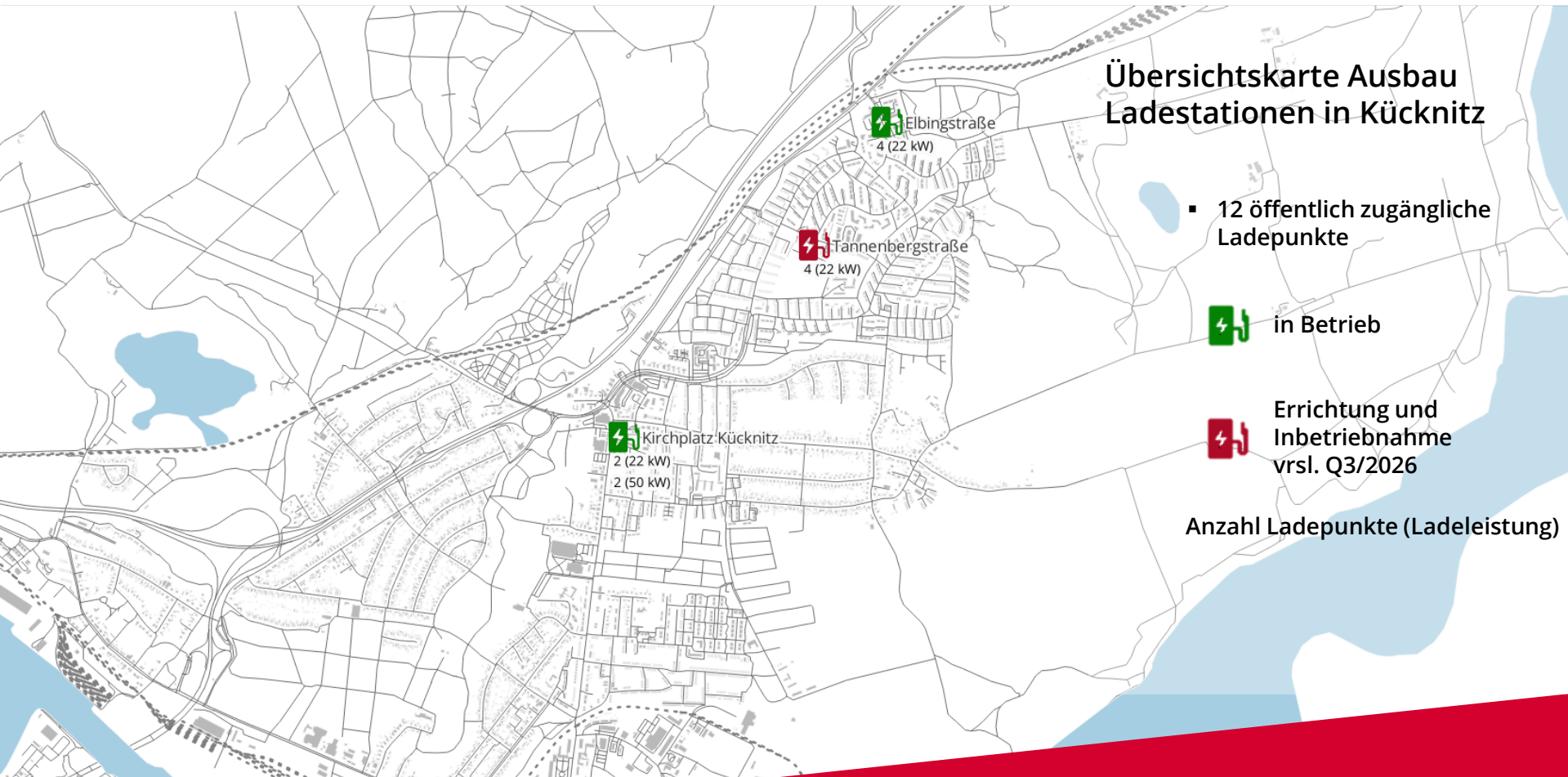


Ausbau Ladestationen in Lübeck

Stadtteil Kücknitz

Senatorin Joanna Hagen






Übersichtskarte Ausbau Ladestationen in Kücnitz

- 12 öffentlich zugängliche Ladepunkte

 in Betrieb

 Errichtung und Inbetriebnahme vrsl. Q3/2026

Anzahl Ladepunkte (Ladeleistung)

Ausbau Ladestationen in Lübeck

Ladesäulentypen



AC-Ladestation

Technagon P-40 (≤ 22 kW)



DC-Ladestation

Alpitronic HYC 50 (≤ 50 kW)



HPC-Ladestation

Alpitronic 150 (≤ 150 kW)

Beschilderung:

Elektrofahrzeuge während des Ladevorgangs frei

mit Parkscheibe

- AC (≤ 22 kW) 3 Std. 8-20 h
- DC (> 22 kW) 2 Std. 8-20 h

mit Zusatzzeichen „Taxi“

- HPC (> 130 kW)



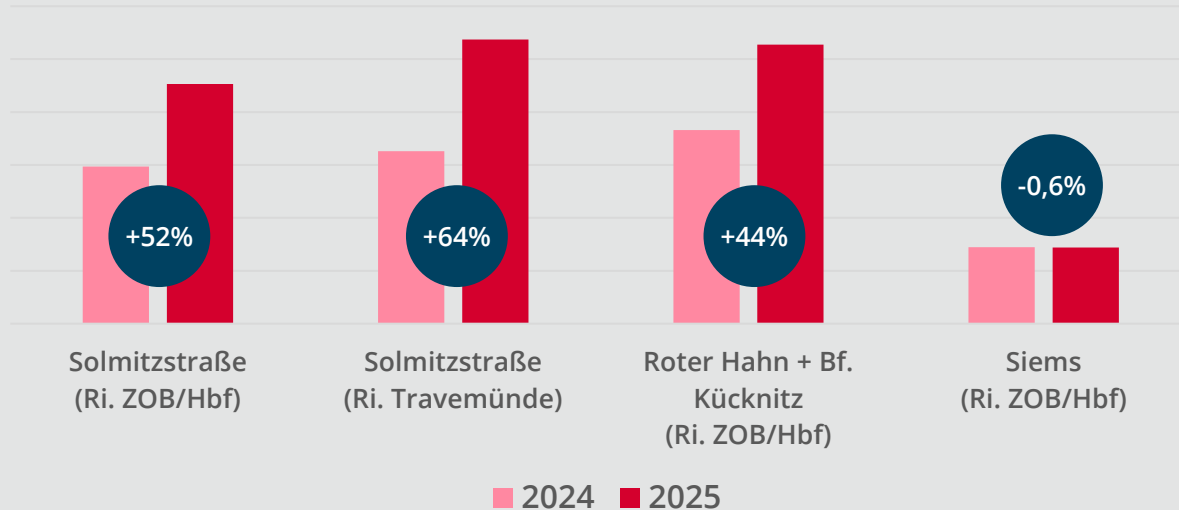
Im Lübeck-Takt nach Kücknitz!





Erfolgsmodell „Lübeck-Takt“ nach Kücnitz

Einsteiger/Tag (Mo-Fr)



Seit Dez. 2024: „**Lübeck-Takt**“

- 10-Minuten-Takt zwischen ZOB/Hbf und Solmitzstraße
- Linien 30, 40 und 50

Linie 40 neu über Kücnitz, dadurch auch mehr Verbindungen nach Travemünde

Seitdem: **großer Anstieg** der Ein- und Aussteigerzahlen an den Haltestellen des Lübeck-Takt.

Keine signifikante Nachfrageänderung in Siems



Anbindung des Skandinavienkais



Sperrung der Hafendurchfahrt am Skandinavienkai Ende 2024

Zunächst: „Notlinie“ 36 im 60-Minuten-Takt zwischen Roter Hahn und Skandinavienkai

Seit Dez. 2025: **attraktive Anbindung mit Linie 50** direkt von ZOB/Hbf, Innenstadt und Kücknitz

Dadurch: Linie 50 nicht mehr bis Travemünde



Trave Grund- und Gemeinschaftsschule (Kirchplatz)

Verbesserung der Situation der sanitären Anlagen und erfolgte Akustik-Maßnahmen

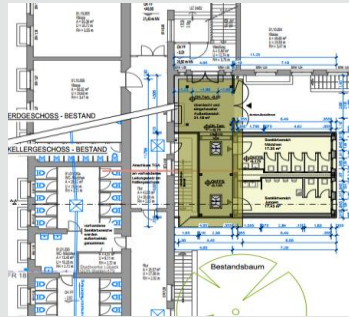




Trave Grund- u. Gemeinschaftsschule: Sanitäranlagen in Modulbauweise

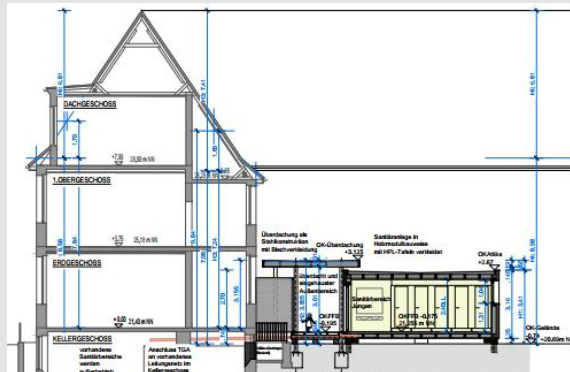


Lageplan



Grundriss

- Zur Verbesserung der Situation der sanitären Anlagen ist das Aufstellen von WC-Modulen auf dem Schulhof geplant.
- Zur Zeit erfolgt die Ausschreibung der WC-Module, so dass eine Montage und Inbetriebnahme voraussichtlich bis Ende 2026 erfolgen wird.

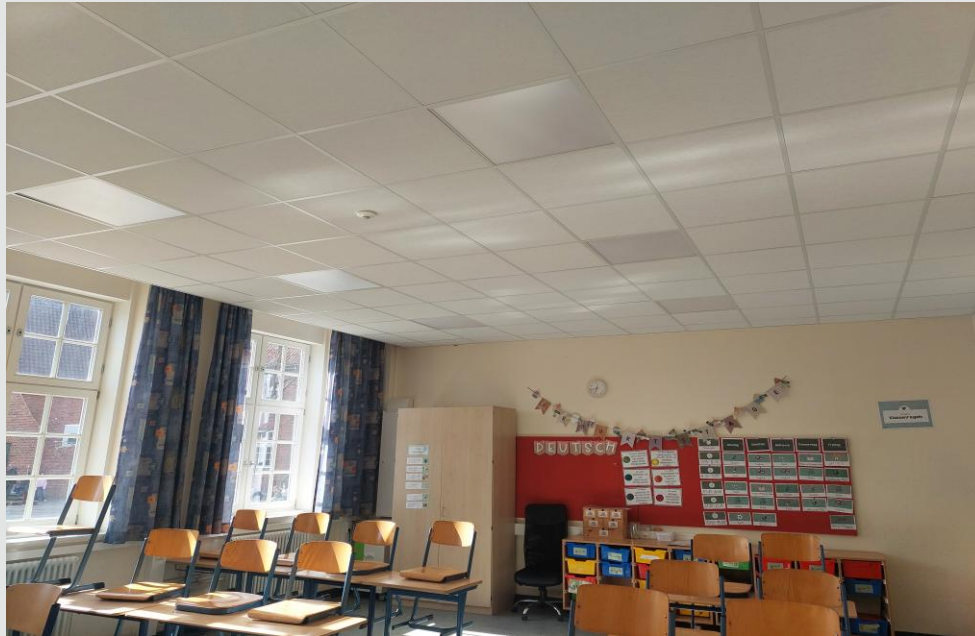


Schnitt



Ansicht

Trave Grund- u. Gemeinschaftsschule: Akustik-Decken



- In 17 Klassenräumen wurden in den letzten Jahren (2024 und 2025) Maßnahmen zur Verbesserung der Akustik durch die Montage von abgehängten Akustikdecken umgesetzt.
- In diesem Zuge wurde zudem die Beleuchtung erneuert und durch LED-Technik ersetzt.



Matthias-Leithoff-Schule

Kücknitz 2026



Erneuerung der Mehrfachschaukel



- Vorherige Holzschaukel, nicht mehr verkehrssicher.
- Daher Abbau und Ersatz durch eine neue Mehrfachschaukel aus Stahl.

- Austausch gegen Vierfachschaukel inkl. Bodenarbeiten erfolgte im Januar 2026
- Kosten ca. 18,5 T EUR.



Straßenbaumaßnahmen

Kücknitz 2026



Straßenbaumaßnahmen Kücknitz



- Geplant für 2026:
DSK Sanierungen Fahrbahn
1. Am Wallberg
 2. Ostpreußenring



Die TRAVE.
Leben in Lübeck

Grundstücks-Gesellschaft TRAVE mbH



Wohnquartier Elbingstraße auf dem Grundstück der Feuerwache 3



- Die Grundstücks-Gesellschaft TRAVE mbH hat nach Übernahme des Grundstücks und Abbruch der alten Feuerwache 3 seit 2024 in der Elbingstraße 11 – 15 drei viergeschossige Wohngebäude mit zusammen 66 Wohnungen gebaut.
- 33 Wohnungen wurden im August 2025 bezogen, weitere 33 Wohnungen werden zum 1. Juli übergeben.
- 70 % der Wohnungen sind gefördert und mietvergünstigt.
- Die TRAVE hat am Standort rund 20,4 Mio. EUR investiert.



**Vielen Dank für Ihre Aufmerksamkeit
und nun Ihre Fragen!**



Ihr Kontakt zur Stadtverwaltung

Persönlich, telefonisch, online

Behördenrufnummer (0451) 115

ist montags bis freitags von 08:00 bis 18:00 Uhr erreichbar



Onlinedienste

Mehr als 200 Dienstleistungen und Anträge rund um die Uhr

www.luebeck.de/onlinedienste



einfach. online. erledigt.

Die Hansestadt Lübeck bietet bereits heute viele Dienstleistungen digital an. Ihre Verwaltung ist so nur einen Klick entfernt und rund um die Uhr erreichbar:

www.luebeck.de/onlinedienste



**Vielen Dank für Ihre Teilnahme
und bis zum nächsten Mal!**

Fragenprotokoll unter www.luebeck.de/stadtteilkonferenzen